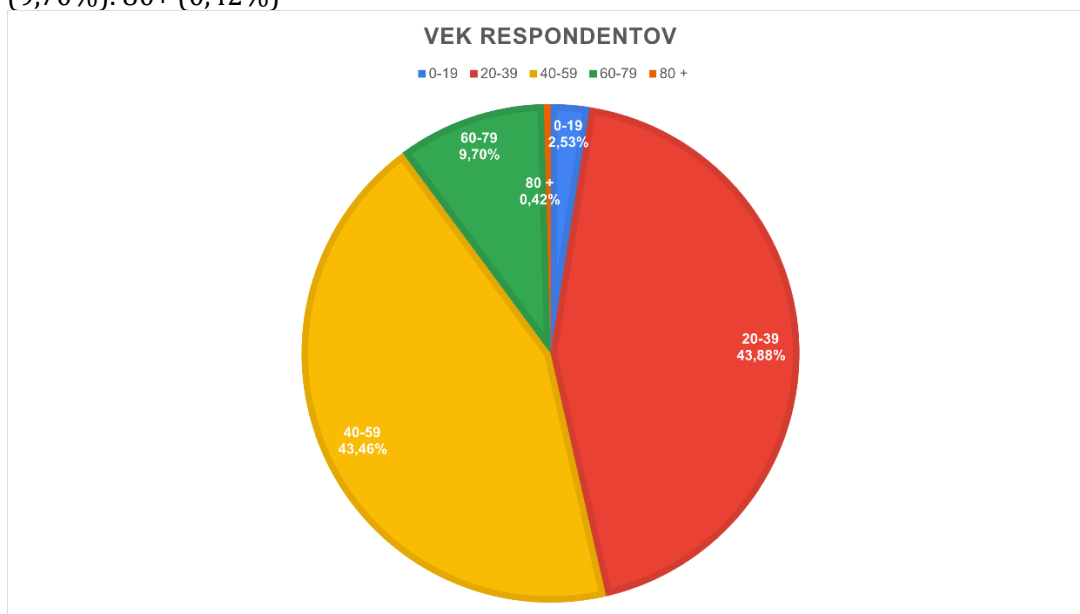


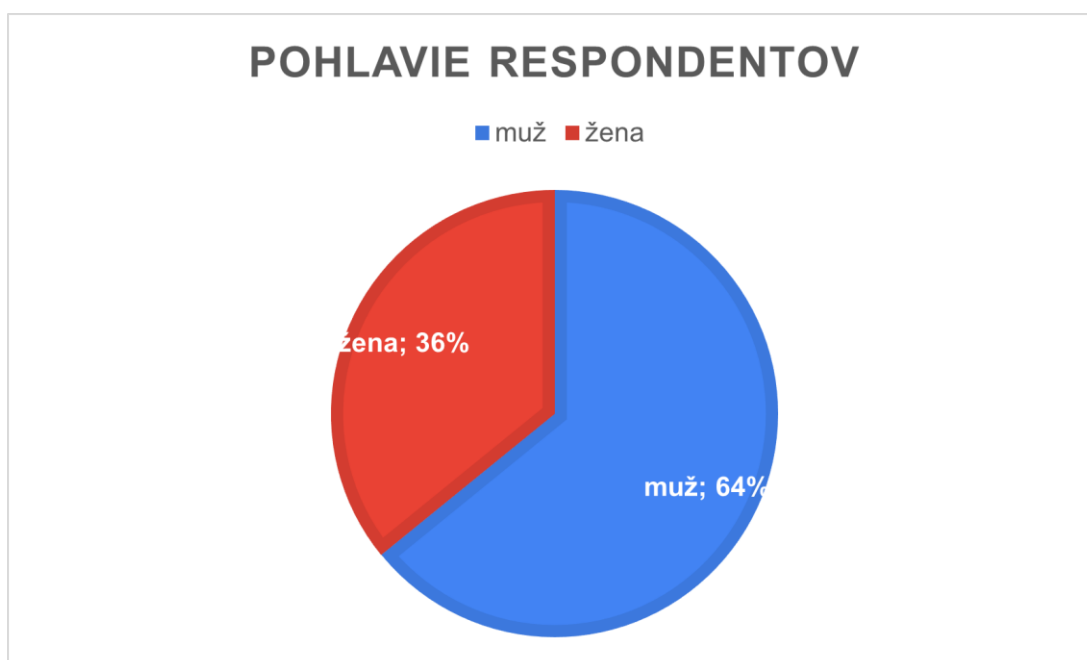
Výsledky ankety: Návrh revitalizácie územia železničnej stanice Bratislava-Východ a blízkeho okolia

Ankety (cez Formuláre Google) sa zúčastnilo 237 respondentov a prebiehala v dňoch 3.2.2026 až 9.2.2026. Nižšie sú jej výsledky.

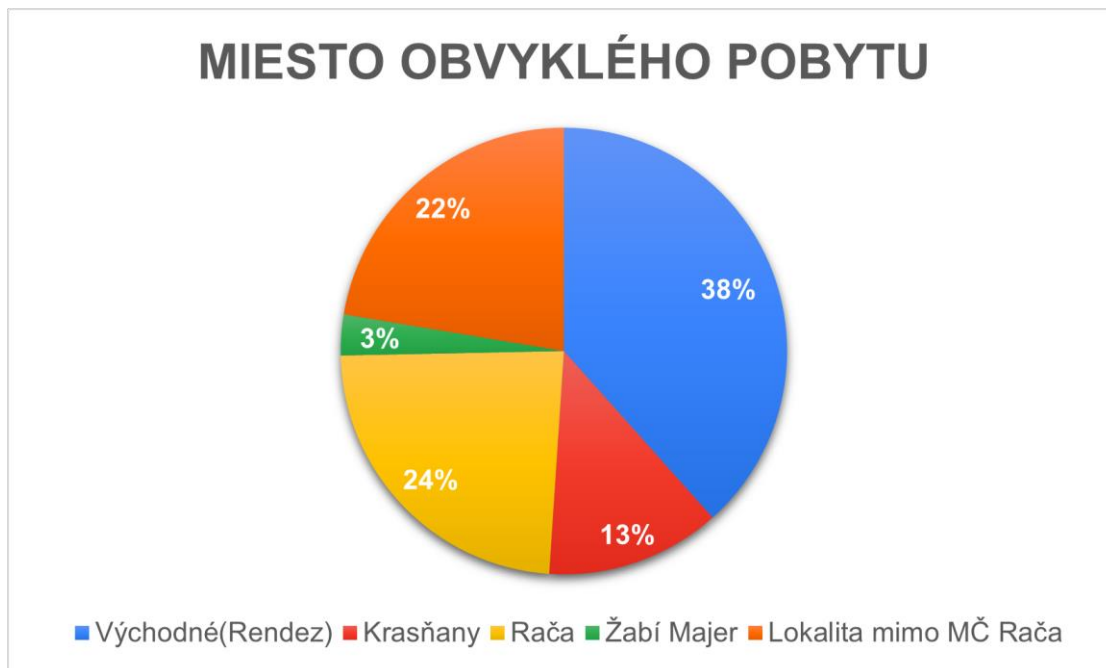
Otázka č. 1: (Vek - 237 respondentov) 0-19 (2,53%), 20-39 (43,88%), 40-59 (43,46%), 60-79 (9,70%). 80+ (0,42%)



Otázka č. 2: (Pohlavie - 237 respondentov) muž (64,14%), žena (35,86%)



Otázka č. 3: (Miesto obvyklého pobytu - 237 respondentov): Východné (Rendez) (38,39%), Krasňany (12,66%), Rača (23,63%), Žabí Majer (2,95%), Lokalita mimo mestskej časti Bratislava-Rača (22,36%)

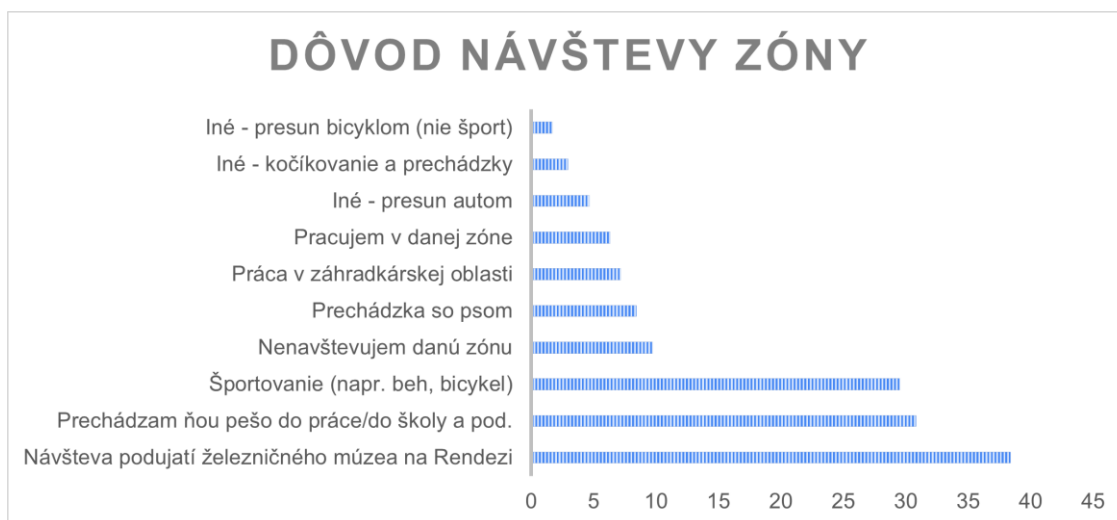


Otázka č. 4: (Ako často navštevujete/prechádzate fialovou farbou vymedzenou zónou? -237 respondentov): Viackrát za týždeň (35,44%), Raz za týždeň (15,19%), Raz za mesiac (24,47%), Raz za rok (17,30%), Nenavštevujem danú zónu (7,59%)



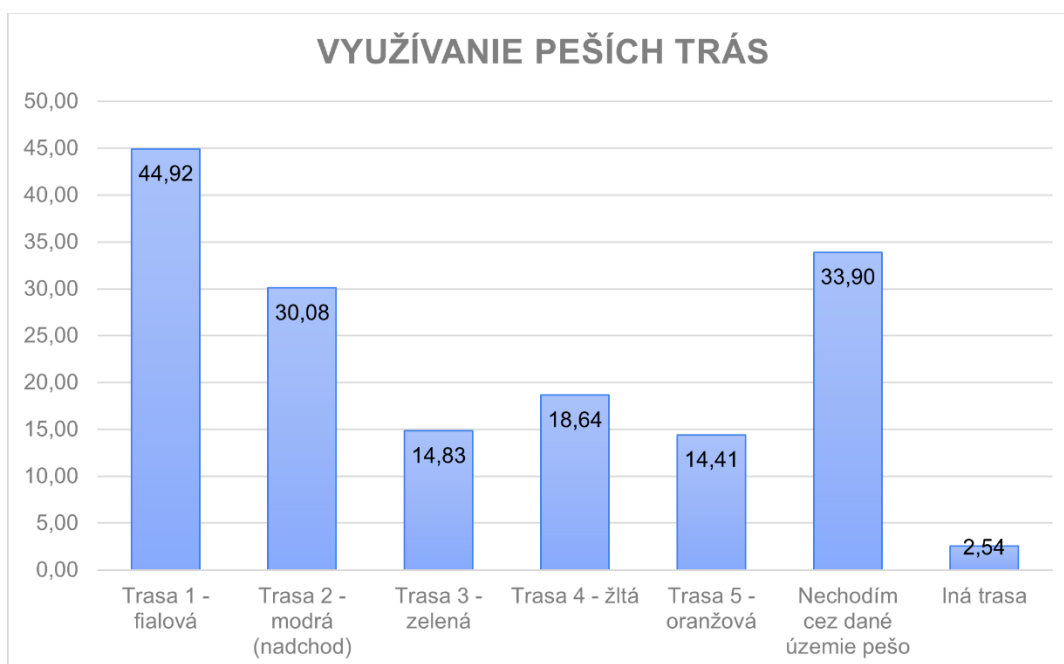
VÝSLEDKY ANKETY: NÁVRH REVITALIZÁCIE ÚZEMIA ŽELEZNIČNEJ STANICE BRATISLAVA-VÝCHOD A BLÍZKEHO OKOLIA

Otázka č. 5: (Aký je váš dôvod návštevy danej zóny? Možnosť vybrať viacero odpovedí – 237 respondentov): Návšteva podujatí železničného múzea na Rendezi (38,40%), Prechádzam ňou pešo do práce/do školy a pod. (30,80%), Športovanie (napr. beh, bicykel) (29,54%), Nenavštevujem danú zónu (9,70%), Prechádzka so psom (8,44%), Práca v záhradkárskej oblasti (7,17%), Pracujem v danej zóne (6,33%), Iné (možnosť doplnenia návrhu): presun autom (4,64%), kočíkovanie a prechádzky (2,95%), presun bicyklom (mimo športu) (1,69%). Ostatné odpovede boli unikátne (napr. šotoušovanie – sledovanie vlakov, práca v múzeu ako dobrovoľník, návšteva príbuznej osoby)



Otázka č. 6: (Ktoré z uvedených peších trás využívate pre presun cez dané územie?

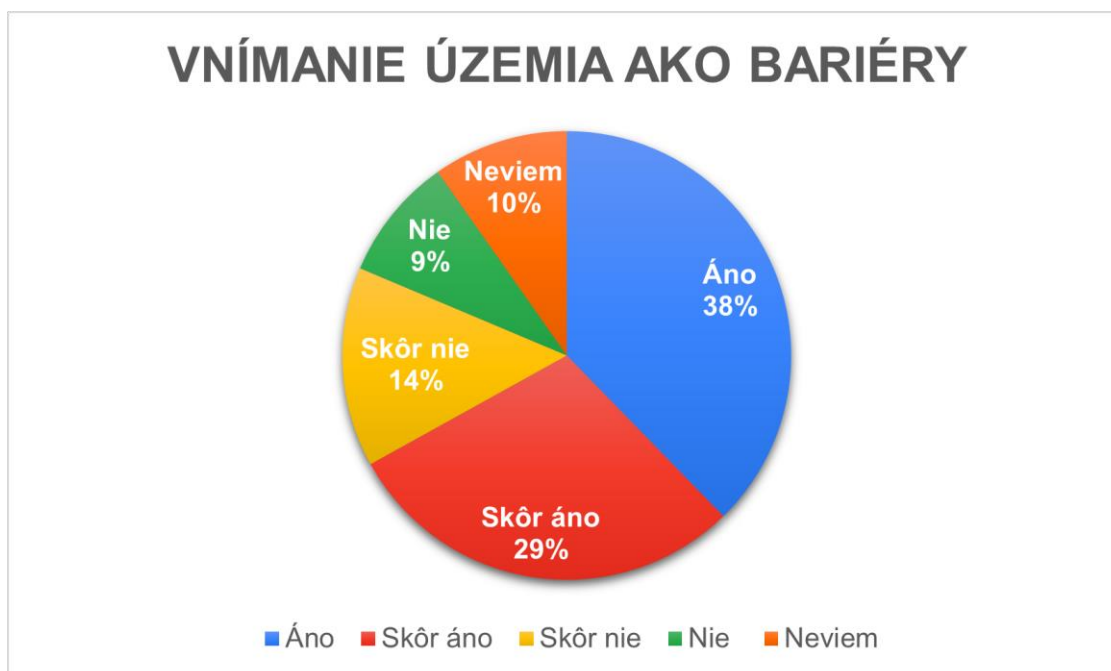
Možnosť vybrať viacero odpovedí): Trasa 1 – fialová (44,92%), Trasa 2 - modrá (nadchod) (30,08%), Trasa 3 – zelená (14,83%), Trasa 4 – žltá (18,64%), Trasa 5 – oranžová (14,41%), Nechodím cez dané územie pešo (33,90%), Iná trasa (2,54%)



VÝSLEDKY ANKETY: NÁVRH REVITALIZÁCIE ÚZEMIA ŽELEZNIČNEJ STANICE BRATISLAVA-VÝCHOD A BLÍZKEHO OKOLIA

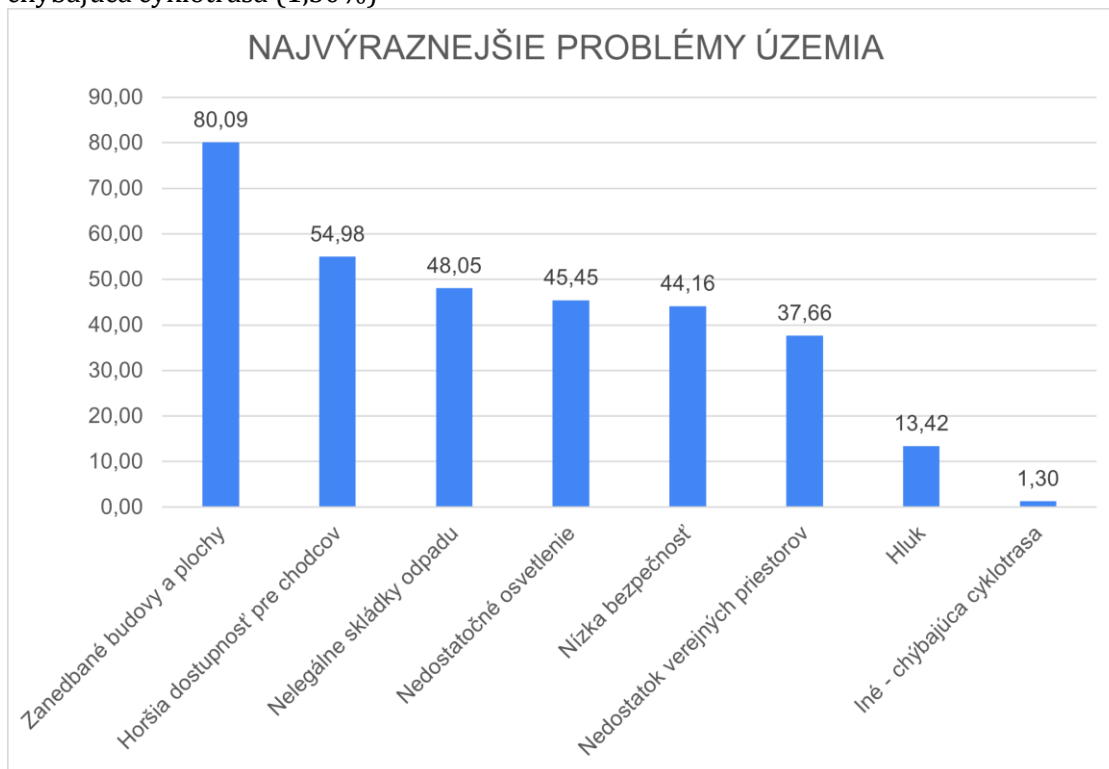


Otázka č. 7: (Vnímate územie ako bariéru pre pohyb obyvateľov? - 236 respondentov):
Áno (37,71%), Skôr áno (29,24%), Skôr nie (14,41%), Nie (8,90%), Neviem (9,75%)

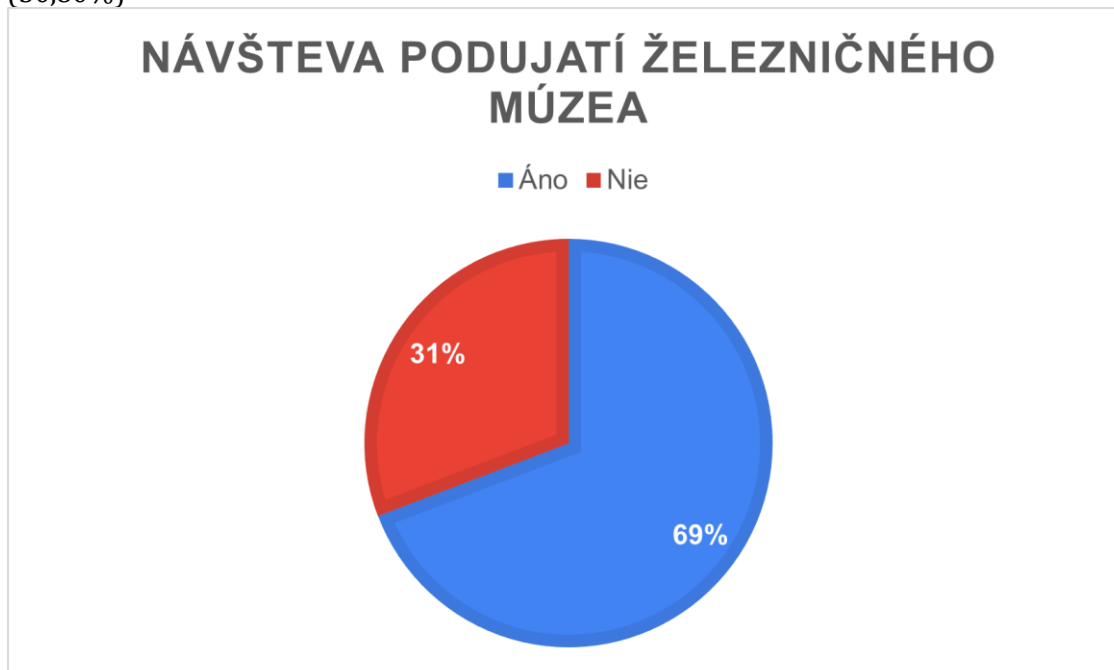


VÝSLEDKY ANKETY: NÁVRH REVITALIZÁCIE ÚZEMIA ŽELEZNIČNEJ STANICE BRATISLAVA-VÝCHOD A BLÍZKEHO OKOLIA

Otázka č. 8: (Ktoré problémy územia považujete za najvýraznejšie? Možnosť vybrať viacero odpovedí – 231 respondentov): Zanedbané budovy a plochy (80,09%), Horšia dostupnosť pre chodcov (54,98%), Nelegálne skládky odpadu (48,05%), Nedostatočné osvetlenie (45,45%), Nízka bezpečnosť (44,16%), Nedostatok verejných priestorov (37,66%), Hluk (13,42%), Iné - chýbajúca cyklotrasa (1,30%)



Otázka č. 9: (Navštevujete podujatia železničného múzea? - 237 respondentov): Áno (69,20%), Nie (30,80%)



VÝSLEDKY ANKETY: NÁVRH REVITALIZÁCIE ÚZEMIA ŽELEZNIČNEJ STANICE BRATISLAVA-VÝCHOD A BLÍZKEHO OKOLIA

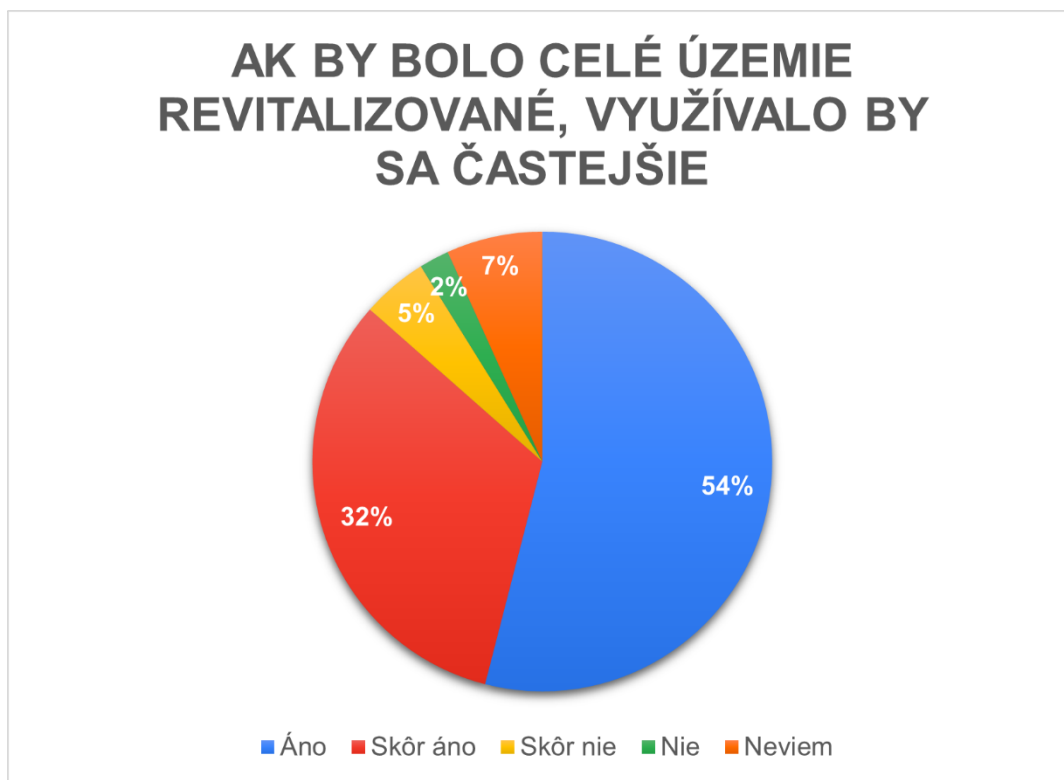
Otázka č. 10: (Aké návrhy na zlepšenie v prípade železničného múzea máte? Otvorená otázka – 74 odpovedí návrhov): Lepšia propagácia a viac podujatí, exponátov, web (31,08%), Lepšia dostupnosť pre peších a cyklistov (14,86%). Rekonštrukcia, nové haly, vysporiadanie pozemkov (14,86%), Lepšie vyznačenie prístupu k múzeu (12,16%), Viac parkovísk a lepšia dopravná obsluha (6,76%), Bezpečnosť, kamery, čistota, oplotenie (6,76%), Verejné toalety (4,05%)



Otázka č.11: Čo v budúcnosti (do roku 2050) v tejto zóne požadujete? Možnosť vybrať viacero odpovedí – 237 respondentov)



Otázka č. 12: (Ak by bolo celé územie revitalizované, využívali by ste ho častejšie? - 237 respondentov) Áno (54,01%), Skôr áno (32,49%), Skôr nie (4,64%), Nie (2,11%), Neviem (6,75%)



Otázka č. 13: (Ako si predstavujete budúcnosť celej tejto zóny v horizonte do roku 2050? – 94 odpovedí k téme)

Výber 29 odpovedí mimo odpovedí z okruhu otázky č. 14:

- Moderná štvrť slúžiaca pre obyvateľov Rače
- V meste sú perspektívnejšie územia na rozvoj pri obmedzených finančných možnostiach samosprávy
- Moderná oblasť, kde sa dokáže prelínať železnica s potrebami obyvateľov
- Chýbajúci TIOP a zavedenie pravidelnej vlakovej dopravy/S-bahn
- Malo by to rešpektovať rozvoj v meste – kvalitná doprava, chodníky pre peších, cyklotrasy, obchody, podniky a podobne
- Železnica by nemala toto územie rozdeľovať ale spájať
- Pokojná štvrť
- Ako integrovanú súčasť mesta
- TIOP na mieste železničnej stanice - národná nemocnica bude 1,5 km odtiaľ – kyvadlová doprava

VÝSLEDKY ANKETY: NÁVRH REVITALIZÁCIE ÚZEMIA ŽELEZNIČNEJ STANICE BRATISLAVA-VÝCHOD A BLÍZKEHO OKOLIA

- Sprcha a prezliakareň pre turistov, ubytovanie v malých penziónoch, obchody so suvenírmi
- Moderná časť mesta
- Jednoduchšie dopravné/vlakové spojenie do Petržalky, na Hlavnú stanicu, do mesta a pod.
- Integrovaná súčasť mesta, tranzit rôznymi formami MHD (električka Rača-Vajnory)
- Prepojenie Rendezu na úrovni, tj civilizovaný chodník, osvetlenie, jasné trasy, mobiliár, železničná infraštruktúra
- Prívetivá okrajová obytná zóna s kvalitnými verejnými priestormi, možnosťami športovania, oddychu a kultúrneho vyžitia s dobrou ponukou služieb a kvalitnou architektúrou odkazujúcou na železničný ráz územia
- Zachovať v súčasnej podobe, nebudovať žiadne bývanie typu bytových domov, IBV, tiež nebudovať športoviská, multifunkčné zóny, v budúcnosti miesto pre históriu železníc
- Železničný uzol s prestupným terminálom medzi MHD a vlakmi
- Revitalizované, zmodernizované na štandardnú úroveň, zároveň zachovanie a zmodernizovanie múzea
- Vlaky pod zemou
- Veľké technické múzeum a veľké depo slúžiace na údržbu vysokorýchlostných vlakov namiesto hlúpeho nápadu so Stupavou
- Železnica premenená na park, ako sa to robí v zahraničí (NYC, Berlín) ale určite aj využitie časti územia na rozvoj bývania, ideálne cenovo dostupného, spojeného s príslušnými funkciami (doprava, občianska vybavenosť)
- Plnohodnotná súčasť Rače
- Zóna ma veľký potenciál pre rozvoj bývania
- Ako oblasť, ktorá bude viac prístupná občanom a viac prispôsobená rodinám a starším ľuďom
- Územie je problematické vzhľadom na ťažko revitalizovateľné územie Žabieho majeru, pre Rendez by bolo prínosom jednoduché prepojenie pre chodcov, cyklistov a vlaková stanica s možnosťou dostať sa do centra mesta
- Rozvinutú mestskú zónu, ktorá bude v sebe integrovať bývanie., železničné múzeum, atraktívne verejné priestory, ale aj služby a prácu
- Zachovanie pamiatkových hodnôt, zvýšenie atraktivity pre mimobratislavských a zahraničných návštevníkov
- Okraj mesta s dotykom s prírodou a súčasne dobrá dostupnosť do centra mesta
- Priestor pre oddych a verejné podujatia ako sú v amfiteátri v Knižkovej doline

Otázka č. 14: (V oblasti je evidované územie brownfieldu (nepoužívaného areálu na fotografii), aké riešenie pre budúcnosť preferujete? – 237 respondentov) Zrekonštruovať a využívať pre kultúru (podujatia, železničné múzeum, umelecké ateliéry a pod.) (46,84%), Zbúrať a vybudovať park a športoviská (verejná zóna) (23,21%), Zbúrať a vybudovať nájomné bývanie (10,13%), Zrekonštruovať a zachovať pôvodnú funkciu (železnice) (9,28%), Zbúrať a využiť na komerčnú činnosť (sklady, kancelárie a pod.) (6,33%), Iné (2,53%), Zrekonštruovať a využívať ako sklady (1,69%), Ponechať v súčasnom stave (0%)



Spracoval: Mgr. Michal Drotován